

福祉用具をうまく活用できるように支える

病気を抱えている人やその家族を支える

家族や子どもを支える

障害のある人を支える

NPOとして支える

海外で問題を抱える人を支える

優しい気持ちで支える

制度や法律で支える

生活困窮者を支える

安全な住環境で支える

ユニバーサルデザインの街や道具で支える

Vision in the future

ハート(ひと)とハード(もの)で福祉を拓く社会リハビリテーション

ハート(ひと)を学ぶ...

誰もが安心して自分らしく生きることを願います。その願いを支えるため、生活上の問題がある人にどのように接点を持ち、どのように必要とするサービスにつないでいくか、さらにはサービスをどのように運営していくか(知識と技術)を、ひとと深く関わりあう演習や講義、現場での実習を通して学ぶことができます。

ハード(もの)を学ぶ...

障害や加齢によって自分でできないことが増えていきます。福祉用具やユニバーサルデザインの道具を用いることで、できなくなったことができるようになります。福祉用具を見て触って、まさに福祉用具を使ってかけて自ら問題点を発見する、住宅の中で福祉用具を用いて生活してみるなど、実践中心で学ぶことができます。

神戸学院大学総合リハビリテーション学部では国家試験受験資格を取得できます。
社会リハビリテーション学科:社会福祉士、精神保健福祉士
医療リハビリテーション学科:理学療法士、作業療法士

社会福祉と福祉用具とユニバーサルデザインが学べる
社会リハビリテーション学科

<http://www.kgu-sr.net/>

第14回 気づきを築くユニットケア 全国実践者セミナー in神戸

2015年3月14日(土)~15日(日)

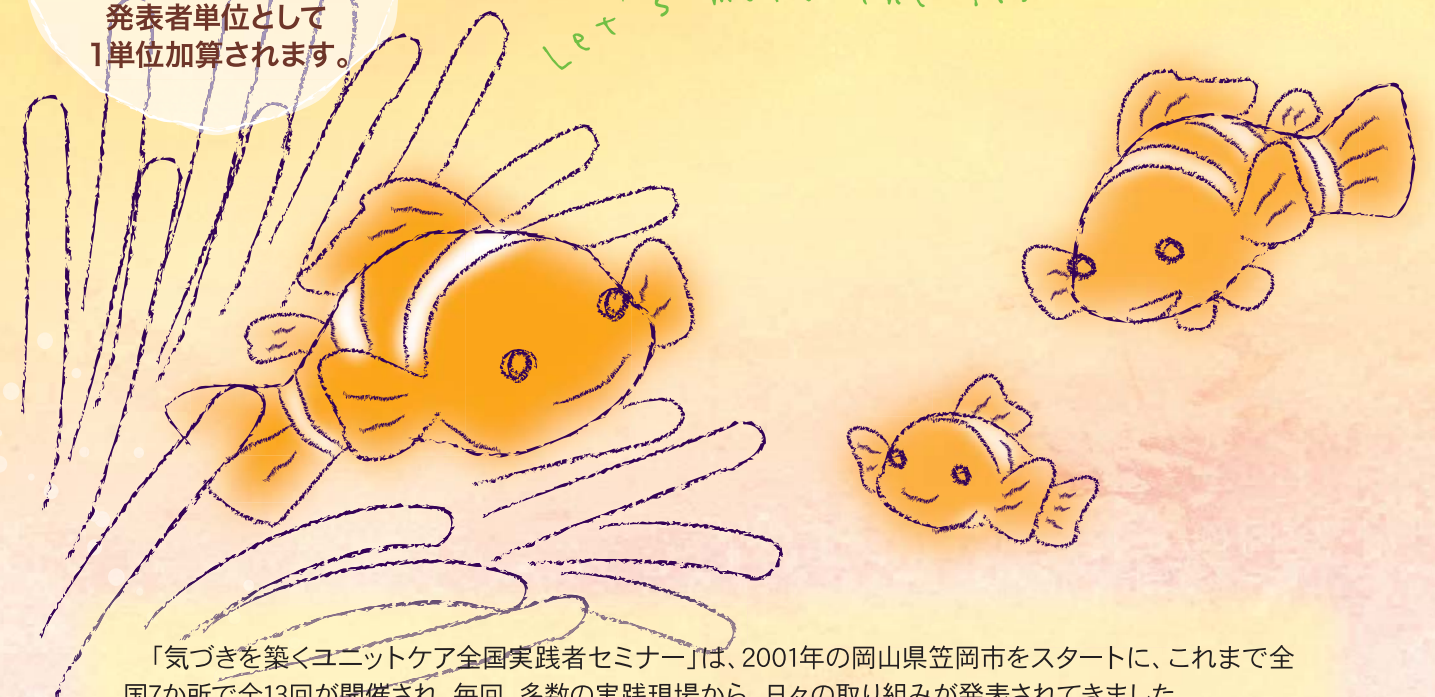
神戸学院大学 有瀬キャンパス

[〒651-2180 兵庫県神戸市西区伊川谷町有瀬518]

**認知症ケア
専門士単位
2単位**

実践発表者には
発表者単位として
1単位加算されます。

Let's make the life of facilities



「気づきを築くユニットケア全国実践者セミナー」は、2001年の岡山県笠岡市をスタートに、これまで全国7か所で全13回が開催され、毎回、多数の実践現場から、日々の取り組みが発表されてきました。

ひとくちにユニットケアと言っても、その取り組みは施設によって実にさまざまです。既存施設を活用しながら、試行錯誤を重ねてようやくユニットケアに至った取り組みがあります。

このセミナーは、「ユニットケアの基本は現場の実践にある」との考えから、現場のスタッフがケアのあり方やスタッフの育成、施設と地域との連携などの実践をまとめ、伝え合い、交わり合い、より良いものにしていく場として開催します。このセミナーでの発表を機に、「お年寄りの表情が変わった」「職員の姿勢が変わった」「ケアが変わった」など、数多くの感想が寄せられています。

第14回目となる今回も、全国の実践発表をとおして、発表者と参加者がともに学び、考え合う場とすることを目的とし、神戸学院大学を会場に開催いたします。

主催：気づきを築くユニットケア全国実践者セミナー実行委員会
共催：神戸学院大学／特養・老健・医療施設ユニットケア研究会



1日目 3月14日(土)

11:50~12:00 開 会(各教室にて)
12:00~14:05 実践リレー①(5発表)
14:05~14:20 休 憩
14:20~16:25 実践リレー②(5発表)
16:25~16:40 休 憩
16:40~17:55 実践リレー③(3発表)

同時開催
「ユニットケアの原点に迫る!」
なぜユニットケアは生まれたのか!?
特養・老健・医療施設ユニットケア研究会
代 表 武田 和典
全国コミュニティライフサポートセンター
理事長 池田 昌弘
厚生労働省老健局高齢者支援課
主 査 西村 緑
聞き手 近所福祉クリエーター 酒井 保

18:30~20:00 交 流 会

第14回 発表テーマ

- 第1部門 私たちがはじめた、一人ひとりをたいせつにする
ケアの取り組みで変わった施設ケア(初級編)
ユニットケアに取り組むことになったきっかけや、取り組みのなか
で失敗してしまったこと、悩んだことなどの体験談、
また取り組みから気づいたことや見えてきたことなどについて発
表します。
- 第2部門 一人ひとりへの3大介護のあり方とその工夫(基礎編)
ユニットケアで3大介護(食事・入浴・排泄の介護)はどのように変
わるのか。
3大介護にまつわる苦労や工夫について発表します。
- 第3部門 “食”の工夫で目指す、その人らしい豊かな暮らし
食事づくりや場づくり、買い物や外食、栄養マネジメントや口腔
ケアなど、その人らしい豊かな暮らしを目指す取り組みを発表し
ます。
- 第4部門 これまでの暮らしの継続をたいせつにした
生活環境づくり
豊かに暮らすためには生活環境も欠かすことのできない要素の一
つです。
これまでに暮らしてきた環境をできる限り変えないための地域と
のつながりや施設の設えの工夫などを発表します。
- 第5部門 介護者家族との協働で実現する、その人らしい暮らし方
利用者に身近な存在である家族はかけがえのないたいせつな存
在であり、またさまざまな難しさを抱えていることもあります。
ご本人が望まれるその人らしい暮らしとその人生を実現するた
めの、家族との関係づくりや協働・連携の取り組みについて発表
します。
- 第6部門 認知症の方とのコミュニケーションの工夫
認知症の方に対して尊敬と共感をもって関わるには?認知症の方
の行動に対する理解や悩み、日常生活での見守りなど、ケアに関す
る工夫や取り組みなどを発表します。

- 第7部門 ターミナルケアから学んだこと、考えたこと、
伝えたいこと
施設は、日々暮らしをおくるだけではなく、人生の最期の場となる
こともあります。「施設での看取りのあり方」「医療機関との連携」
「看取ることをとおして築かれた家族との絆」など、施設における
ターミナルケアを発表します。
- 第8部門 一人ひとりの暮らしを支えるためのチームケアや
多職種との連携
一人ひとりの暮らしを支えるには、その方向性や情報を共有する
チームの構築や職種を超えた連携が必要不可欠です。時には、施
設を超えた協働や連携も必要となります。ケアに関わる専門職同
士が協力しながら、利用者の暮らしを、より豊かにする取り組みを
発表します。
- 第9部門 施設の人材確保、初任者の育成と支援の方法
昨今、ケアの現場では人出不足が深刻な問題となっています。現場
経験や知識が少ない初任者に、ユニットケアの考え方をどのように
伝えていくか。職員が魅力を感じ、働き続けてくれる職場とは?人材
から待遇改善など職場の環境づくりを発表します。
- 第10部門 ユニットケアを支えるスタッフの育成、
工夫したこと、苦労したこと
よりよいケアを提供すること、現場のさまざまな事情でリーダー
や管理者は思い悩めます。いまの職員のやる気とやりがいを引き出
すにはどうしたらよいか。スタッフの資質をどう伸ばしていくか、育
成のための工夫や体制づくりについて発表します。
- 特別部門 思いのままに実践発表(ショート枠10分)
日頃の気づきを思いのままに。日頃のケアをするにあたって疑問や
悩み、とにかく伝えたいことなど、なんでもOK!
ケアを中心に愛を叫ぶ!?通常よりも短い10分枠の実践発表です。

2日目 3月15日(日)

10:00~12:00

A 【アンコール報告】 ~好評だった発表のあれから1年、 その後の展開を報告します~

★実践報告① 光寿苑「男組」発足について
光寿苑(岩手県) 施設介護支援専門員 高橋 健
介護フロアーリーダー 菊池直樹

★実践報告② 個別口腔ケア~口腔ケアで健康な毎日を~
第2ジョイフル江南(愛知県) ユニットリーダー 梶原秀匡

★実践報告③ 新人職員の不安を少しでも減らすために
~夜間緊急時の対応~
HOMETOWNコスモス(福井県) ユニットリーダー 山崎利暢
介護職 五十嵐達也

★サポーター
特養・老健・医療施設ユニットケア研究会 代 表 武田和典

★インタビュー
神戸学院大学総合リハビリテーション学部 講 師 水上 然

B 【現場実践支援講座1】 認知症の方とのコミュニケーション方法 「バリデーション」について 認知症のお年寄りだけでなく、ケアワーカーや、 お年寄りの介護をする家族にとっても 役に立つバリデーションについて学びます

★講 師
関西福祉科学大学 准教授 都村尚子

C 【制度改革】 介護保険制度の改正について

★講演
厚生労働省老健局 高齢者支援課 課長補佐 懸上忠寿
★質疑応答
高齢者総合福祉施設 神の園 施設長 齊藤裕三
近所福祉クリエイション主宰 近所福祉クリエーター 酒井 保
特定非営利活動法人全国コミュニティライフサポートセンター 理事長 池田昌弘

Let's make the life of facilities

13:00~15:00

D 【アンコール講座】 前回のセミナーで反響の多かったプログラム 利用者の能力を引き出す、 気づきの介護実践 ~動きの主導権を利用者に~

★講 師
手稲溪仁会病院リハビリテーション部 副部長 大堀具視

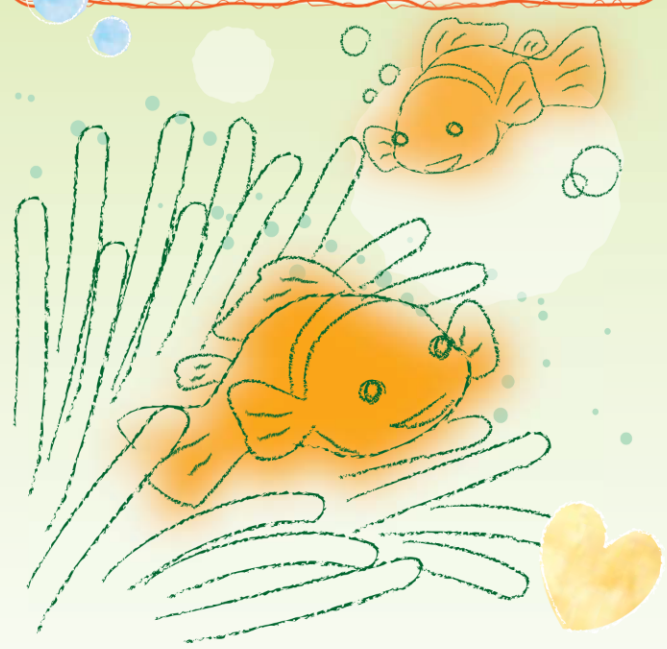
E 【スペシャル対談】 介護を取り巻く問題提起! 漫画「ヘルプマン!」の現場のリアリティ

★対 談
漫画「ヘルプマン!」 作 者 くさか里樹
NPO法人メイアイヘルプユー 理 事 薮田美知子

F 【特別企画】 「ばあちゃん、介護施設を間違えたら もっとボケるで!」 笑えるけど笑いごとではない!介護の現実、施設を選ぶ基準とは?

★対 談
長尾クリニック 院 長 長尾和宏
つどい場さくらちゃん 代 表 丸尾多重子

12:00
13:00
昼食・休憩



- 定 員 800人(※定員になり次第、締め切らせていただきます)
- 参加費 ■一般参加費 15,000円
■実践発表者 13,000円
※実践発表者は、1発表2人まで割引適応。
- 交流会費 2,000円
- 参加申込締切 2015年2月13日(金)

参加にあたっての留意点

1日目の実践発表は、各教室にて自由にお聞きいただくことになり
ます。
つきましては、参加者が多い教室では立ち見となる場合もござい
ますので、あらかじめご了承ください。参加者の皆さまには、申込締
切後、教室別の実践発表一覧をお送りいたします。一覧を参考に、各
教室を移動してお聞きいただくことになります。
なお、2日目の各会場につきましては、事前にお申し込みいただき
ますので、参加申込書に第1希望と第2希望をご記入ください。

申し込みに関するお問い合わせ

JTBビジネスネットワーク・JTB東北ECデスク
(ご連絡いただくのは東京の事務所となっております)
〒170-0013 東京都豊島区東池袋3-23-14 ダイハツ・ニッセイ池袋ビル7F
JTBビジネスネットワーク気付 JTB東北ECデスク
「第14回気づきを築くユニットケア 全国実践者セミナー係」あて
電話:0120-989-960 FAX:0120-937-224
E-mail:tohoku-ec@jbn.jtb.jp (営業時間:土日祝除く平日 9:30~17:30)

内容に関するお問い合わせ

気づきを築くユニットケア全国実践者セミナー実行委員会
事務局/特養・老健・医療施設ユニットケア研究会 担当:田村・小野寺・大場
〒981-0932 宮城県仙台市青葉区木町16-30
シンエイ木町ビル1階
TEL:022-727-8732 FAX:022-727-8737
E-Mail:unit@clc-japan.com
URL:http://www.clc-japan.com

第14回気づきを築くユニットケア全国実践者セミナー

参加登録・宿泊プラン・交流会・昼食・送迎バスプラン等のご案内

開催期日 : 2015年3月14日(土)～15日(日)

開催会場 : 神戸学院大学 有瀬キャンパス

会場までの交通 :

- ・JR神戸線「明石駅」下車、北側バス停「北1番」乗り場乗車・所要約20分
 - ・神戸市営地下鉄「三宮駅」より約25分「伊川谷駅」下車、バス4番乗り場乗車・所要約10分
- ※上記の公共交通の他、送迎バスプランの設定も行います。詳細は「6.送迎バスプランのご案内」をご確認ください。

「第14回気づきを築くユニットケア全国実践者セミナー」が兵庫県神戸市で開催されますことを心よりお喜び申し上げます。皆様の各種お申込みの受付をJTB東北 法人営業仙台支店が担当させて頂くことになりました。社員一同、全力をあげて準備いたす所存でございます。
多数のご参加を心よりお待ちしております。

JTB東北 法人営業仙台支店

支店長 革島 仁

1. 参加登録（申込）について（募集型企画旅行契約には該当しません）

一般参加費 お一人様 15,000円

発表者割引 お一人様 13,000円（1発表2人まで適用）

※お申込みお一人様につき、参加登録業務代行費として別途500円を申し受けます。

○参加ご希望の方は、添付の申込書に必要事項をご記入の上、JTB東北ECデスクあてに

2015年2月13日（金）必着でFAX又は郵送でお送り下さい。

なお、締切前に定員に達した場合は、その時点で締切とさせていただきますので、お早めにお申込み下さい。
参加登録申込書は、宿泊プラン・交流会・昼食・送迎バスプラン等の申込書も兼ねておりますので、参加登録と同時に申込みをお願い致します。

○参加申込後のキャンセルや大会当日欠席の場合、参加費の返金はいたしません。但し、「大会参加券」を事務局にご送付いただければ、大会終了後、資料を送付いたします。

2. 2日目（3月15日）会場について

○3月15日（日）のセミナーは午前・午後それぞれ3つに分かれて行われます。開催要項をご覧のうえ、参加を希望する会場のアルファベット（午前A・B・C／午後D・E・F）を申込用紙にご記入ください。

○各会場には、参加人員に定員がございます。先着順にて受付をさせていただきますので、第1希望・第2希望を必ずご記入ください。

3. 宿泊プランについて（募集型企画旅行契約）

JTB東北がお取扱いいたします。別紙の旅行条件書(要約)をご確認の上、お申し込みください。

宿泊設定日：2015年3月13日（金）・14日（土）・15日（日）の3泊のお申し込みが可能です。

宿泊条件：1泊朝食付、サービス料・税金込、お一人様あたりの金額です。

※ツインのご旅行代金は、ツインルームを2名様でご利用の場合、お一人あたりの金額です。

※特定のホテル及び部屋タイプに、ご希望が集中する場合がございます。その際は、ご相談の上、ご希望以外の他の施設をご案内させていただく場合がございますのでご了承下さい。（第2希望まで必ずご記入下さい。）

※添乗員は同行いたしません。宿泊施設フロントにてお申込後にお送りする宿泊確認書をお渡しく下さい。
 ※朝食が不要の場合でも特別設定代金のため、ご返金はできません。個人勘定及びこれに伴うサービス料と諸税は各自ご清算願います。
 ※禁煙・喫煙の記載がないホテル（グリーンヒルホテル明石）で禁煙・喫煙のご希望がある場合には、申込書の備考欄にご記入ください。ホテルに確認してご回答いたします。ご希望に沿えない場合もございますので、ご了承下さい。
 ※最少催行人員：1名様

地区名	ホテル名	客室タイプ	ご旅行代金	申込記号	ホテル案内（交通案内）
明石	グリーンヒルホテル明石	シングル	8,800 円	1-SS	JR明石駅北出口→徒歩約3分
明石	ホテルキャッスルプラザ [※] （禁煙／一部消臭対応）	シングル	8,800 円	2-SN	JR 西明石駅下車→徒歩約5分
		ツイン	9,700 円	2-TS	
神戸	アパホテル神戸三宮 （禁煙）	シングル	10,600 円	3-SN	JR三ノ宮駅東出口→徒歩約3分
	アパホテル神戸三宮 （喫煙）	シングル	10,600 円	3-SS	
神戸	三宮ターミナルホテル（禁煙）	シングル	12,600 円	4-SN	JR三ノ宮駅中央口出口→徒歩0分
	三宮ターミナルホテル（禁煙）	ツイン	12,600 円	4-TN	
神戸	ザ・ビー神戸（禁煙）	シングル	13,500 円	5-SN	JR三ノ宮駅西出口→徒歩約1分
神戸	サンサイドホテル（禁煙） ※14日（土）泊は 1,000 円追加	シングル	※7,200 円	6-SN	JR三ノ宮駅東出口→徒歩約5分
神戸	ヴィラフォンテーヌ神戸三宮 （禁煙） ※14日（土）泊は 3,000 円追加	シングル	※9,700 円	7-SN	JR三ノ宮駅東出口→徒歩約4分
神戸	神戸三宮ユニオンホテル （禁煙）	シングル	9,600 円	8-SN	JR三ノ宮駅東出口→徒歩約10分
神戸	神戸東急イン（禁煙） ※14日（土）泊は 1,200 円追加	シングル	※11,900 円	9-SN	JR三ノ宮駅東出口→徒歩約2分
	神戸東急イン（喫煙） ※14日（土）泊は 1,200 円追加	シングル	※11,900 円	9-SS	
神戸	ダイワロイネットホテル 神戸三宮（禁煙） ※14日（土）泊は 1,500 円追加	シングル	※10,700 円	10-SN	JR三ノ宮駅東出口→徒歩約5分
	ダイワロイネットホテル 神戸三宮（喫煙） ※14日（土）泊は 1,500 円追加	シングル	※10,700 円	10-SS	

日次	日 程	食事
1	ご自宅又は前泊地又は各地・・・（各自移動、お客様負担）・・・各宿泊施設（泊）	朝：×、昼：×、夕：×
2	各宿泊施設・・・（各自移動、お客様負担）・・・ご自宅又は次泊地又は各地	朝：○、昼：×、夕：×

4. 参加者交流会について

(募集型企画旅行契約には該当しません。事務局様からの当社代行受付・集金となります。)

開催期日：2015年3月14日(土) 18:30～20:00(予定)

場 所：神戸学院大学内 (先着150名様)

参加費：2,000円

○参加者交流会参加ご希望の方は、申込書の交流会の欄に○印をご記入ください。

※ 参加者交流会は、軽食・立食形式となり、参加者同士の情報交換の場となります。

5. 昼食弁当について

(募集型企画旅行契約には該当しません。事務局様からの当社代行受付・集金となります。)

期 日：2015年3月15日(日)

料 金：1,000円(お茶付き・税込み)

○ご希望の方は、申込書の弁当の欄に○印をご記入ください。

※会場付近に食事施設はほとんどございませんので、お弁当のお申し込みをお勧めします。

※お弁当は会場にてお渡し致します。

6. 送迎バスプランのご案内(募集型企画旅行契約)

JTB東北がお取扱いいたします。別紙の旅行条件書(要約)をご確認の上、お申し込みください。

○セミナー会場の神戸学院大学有瀬キャンパスは公共交通機関の便があまり良くない為、送迎バスプランを設定いたします。ご利用ご希望の方は、申込書の送迎バスプランの欄に○印をご記入下さい。

※最少催行人員は1プランにつき40名様とさせていただきますので予めご了承下さい。

※出発時間につきましては、変更になる場合がございますので、約2週間前にお手元に届く送迎バスプラン利用券をご確認ください。

※添乗員は同行いたしません。

※①、④の旅行開始時期はバス乗車時、終了はセミナー終了時となります。

※②、③、⑤の旅行開始時期はセミナー開始時、終了はバス降車時となります。

期日	行 程	ご旅行代金	申込番号
3/14 (土)	J R新神戸駅前付近→(所要時間約40分)→セミナー会場 10:20 出発 11:00 頃	1,300円	①
	セミナー会場→(所要時間約40分)→J R三ノ宮駅前付近 ※セミナー終了後(18:10 出発) 18:50 頃	1,300円	②
	セミナー会場→(所要時間約40分)→J R三ノ宮駅前付近 ※交流会終了後(20:00 出発) 20:40 頃	1,300円	③
3/15 (日)	J R三ノ宮駅前付近→(所要時間約40分)→セミナー会場 09:00 出発 9:40 頃	1,300円	④
	セミナー会場→(所要時間約40分)→J R新神戸駅前付近 ※セミナー終了後(15:10 出発) 15:50 頃	1,300円	⑤

7. 申込方法

- ① 別紙申込書に必要事項をご記入のうえ、**2015年2月13日（金）**までにJTB東北ECデスクへFAXまたは郵送にて直接お申込み下さい。
- ② 3月上旬を目安に、予約関係書類及び請求書を発送いたします。お手元に届きましたら、請求書をご確認の上、**2015年3月6日（金）**までにお振込をお願い致します。それ以前に予約状況を確認したい方は、お電話にて下記連絡先へお問い合わせ下さい。
- ③ 振込手数料は各自ご負担願います。
- ④ お申込みお一人様につき参加登録業務代行費として500円を申し受けますのでご了承下さい。

8. 変更・取消について

○申込み後の変更及び取消は、必ずFAX又は郵送にてJTB東北ECデスクにご連絡ください。

★変更・取消料（受付は当社受付時間内とさせていただきます）

●参加費についてはお申込み後の返金ではできませんのでご了承下さい。

・参加者交流会・昼食弁当（募集型企画旅行契約には該当しません）

解除の日	参加者交流会	昼食弁当
3日前まで	無料	無料
前々日	交流会費の50%	弁当代の50%
前日	100%	100%
当日	100%	100%

・宿泊プラン・送迎バスプラン（募集型企画旅行契約）

旅行契約成立後、お客様の都合で契約を解除されるときは、次の金額を取消料として申し受けます。

契約解除の日		取消料（お1人様）
旅行開始日の前日から 起算してさかのぼって	1. 6日目にあたる日以前の解除	無料
	2. 5日目にあたる日以降の解除（3～6を除く）	旅行代金の20%
	3. 3日目にあたる日以降の解除（4～6を除く）	旅行代金の30%
	4. 旅行開始日の前日の解除	旅行代金の40%
	5. 当日の解除（6を除く）	旅行代金の50%
	6. 旅行開始後の解除又は無連絡不参加	旅行代金の100%

9. 個人情報の取扱いについて

○当社は今回の大会お申込みの際に提出された申込書に記載された個人情報について、お客様との間の連絡に利用させていただくほか、お申込みいただいた運送・宿泊機関等の提供するサービス受領のための手続きに必要な範囲内でのみ利用させていただきます。併せて、情報共有のため大会事務局に提出させていただきます。それ以外の目的で利用することはございません。

10. お申込み・お問い合わせ先（受託販売）

観光庁長官登録旅行業第64号（株）ジェイティービー代理業／東京都知事登録旅行業者代理業第10718号
（株）JTBビジネスネットワーク JTB東北ECデスク

「第14回気づきを築くユニットケア全国実践者セミナー係」

〒170-0013 東京都豊島区東池袋3-23-14 ダイハツ・ニッセイ池袋ビル7F

TEL：0120-989-960（フリーダイヤル）FAX：0120-937-224

営業時間：月～金／9：30～17：30（土・日・祝日休業）総合旅行業務取扱管理者：山岸 哲也

旅行業務取扱管理者とは、お客様の旅行を取扱う営業所での取引責任者です。旅行の契約に関し担当者からのご説明に不明の点がありましたら、ご遠慮なく上記旅行業務取扱管理者にご質問ください。

旅行企画・実施：株式会社JTB東北 法人営業仙台支店

観光庁長官登録旅行業第1573号 仙台市青葉区大町一丁目4-1

一般社団法人日本旅行業協会正会員、旅行業公正取引協議会会員

■ご旅行条件書 要約(募集型企画旅行契約)・・・宿泊プラン・送迎バスプランに対応します。

お申し込みの際には、必ず旅行条件書(全文)をご確認いただき、事前に内容をご確認の上お申し込みください。

旅行条件書(全文)はこちらよりご確認ください。【<http://www.jtb.co.jp/operate/jyoken/acedom.asp>】

●募集型企画旅行契約 / この旅行は(株)JTB東北 法人営業仙台支店(仙台市青葉区大町 1-4-1 明治安田生命仙台ビル4階 以下「当社」という)が企画・実施する旅行であり、この旅行に参加されるお客様は当社と募集型企画旅行契約(以下「旅行契約」という)を締結することになります。また、旅行条件は、下記によるほか、別途ご確認いただく旅行条件書(全文)、出発前にお渡しする最終日程表と称する確定書面及び当社旅行業約款募集型企画旅行契約の部によります。

●旅行のお申し込み及び契約成立時期 / (1)所定の申込書に所定の事項を記入し、お申し込みください。(2)旅行契約は、当社が契約の締結を承諾し、申込金を受領したときに成立するものとします。但し、本契約に関しましては、後日送付する請求書に基づく旅行代金のお振込が完了した時点で、旅行契約が成立したものとします。

●旅行代金のお支払い / 旅行代金は旅行出発日の前日からさかのぼって 13 日目にあたる日より前(もしくは当社が指定する期日までに)にお支払ください。また、お客様が当社提携カード会社のカード会員である場合、お客様の署名なくして旅行代金、取消料、追加諸費用などをお支払いいただくことがあります。この場合のカード利用日は、お客様からお申し出がない限り、お客様の承諾日といたします。

●取消料 / 旅行契約成立後、お客様の都合で契約を解除されるときは、下記に記載の金額を取消料として申し受けます。

契約解除の日		取消料(お1人様)
旅行開始日の前日から起算してさかのぼって	1. 6 日目にあたる日以前の解除	無料
	2. 5 日目にあたる日以降の解除(3～6を除く)	旅行代金の 20%
	3. 3 日目にあたる日以降の解除(4～6を除く)	旅行代金の 30%
	4. 旅行開始日の前日の解除	旅行代金の 40%
	5. 当日の解除(6を除く)	旅行代金の 50%
	6. 旅行開始後の解除又は無連絡不参加	旅行代金の 100%

●旅行代金に含まれるもの / ご案内に明示した、宿泊代、朝食代、バス代及び消費税等諸税。これらの費用は、お客様の都合により一部利用されなくても原則として払い戻しいたしません。(ご案内に含まれない交通費等の諸費用及び個人的費用は含みません。)

●特別補償 / 当社は、当社又は当社が手配を代行させた者の故意又は過失の有無にかかわらず、募集型企画旅行約款別紙特別補償規程に基づき、お客様が募集型企画旅行参加中に急激かつ偶然な外来の事故により、その身体、生命又は手荷物上に被った一定の損害について、以下の金額の範囲において、補償金又は見舞金を支払います。・死亡補償金:1500万円・入院見舞金:2～20万円・通院見舞金:1～5万円・携行品損害補償金:お客様1名につき～15万円(但し、補償対象品1個あたり10万円を限度とします。)身体外部から有毒ガス又は有毒物質を偶然かつ一時に吸入、吸収又は摂取したときに急激に生ずる中毒症状(継続的に吸入、吸収又は摂取した結果生ずる中毒症状を除きます。)を含みます。ただし、細菌性食物中毒は含みません。＜免責事項＞

●国内旅行保険への加入について / 旅行先において、けがをした場合、多額の治療費、移送費等がかかることがあります。また、事故の場合、加害者への損害賠償請求や賠償金の回収が大変困難であるのが実情です。これらの治療費、移送費、また、死亡・後遺障害等を担保するため、お客様自身で充分な額の国内旅行保険に加入することをお勧めします。詳細については、お問合せください。

●事故等のお申出について / 旅行中に、事故などが生じた場合は、直ちに同行の添乗員・現地係員・運送・宿泊機関等旅行サービス提供機関、又は、お申込個所にご通知ください。(もし、通知できない事情がある場合は、その事情がなくなり次第ご通知ください。)

●旅行条件・旅行代金の基準 / この旅行条件は 2014 年 11 月 1 日現在を基準としています。又、旅行代金は 2014 年 11 月 1 日現在の有効な運賃・規則を基準として算出しています。

旅行企画・実施 観光庁長官登録旅行業第 1573 号

株式会社JTB東北 法人営業仙台支店

日本旅行業協会正会員

〒980-0804 仙台市青葉区大町 1-4-1 明治安田生命仙台ビル4階

「第14回気づきを築くユニットケア全国実践者セミナー」申込書

2月13日(金)締め切り

※必要事項をご記入のうえJTB東北 ECデスク宛てにFAXまたは郵送にてお申込みください。

FAX: 0120-937-224

個人情報保護の観点から、申込書をFAXする際は番号の押し間違いにご注意頂き、送信後はお手数ですが着信のご確認をお願い致します。

住 所	〒			電話番号	() -
施設名 (所属)	ふりがな	申込者	ふりがな	FAX番号	() -

	ふりがな	氏 名	職名	性別	参加費		2日目プログラム			宿泊プラン					交流会 3/14 (土) 2,000 円	弁当 3/15 (日) 1,000 円	送迎バスプラン (※下記参照)				
	一般 15,000 円				発表者 割引 13,000 円	※4 つ選 択	第 1希 望	第 2希 望	3/13 (金) 前泊	3/14 (土) 当日泊	3/15 (日) 後泊	ホテル 第2 希望	同室者名 (ツインの 場合)	① 3/14 (土) 10:20 発			② 3/14 (土) 18:10 発	③ 3/14 (土) 20:00 発	④ 3/15 (日) 9:00 発	⑤ 3/15 (日) 15:10 発	
例	こうべ いちろう	神戸 一郎	施設長	男	○		午前	A	C	2-TS	2-TS	2-TS	4-TS	兵庫二郎	○	○	○		○	○	○
	午後						D	F													
1							午前														
	午後																				
2							午前														
	午後																				
3							午前														
	午後																				
4							午前														
	午後																				
備考	※2日目プログラムは午前中(A・B・C)午後(D・E・F)からそれぞれ第1希望と第2希望をお選びください。															受付日		／			
																番号					

《ご注意》申込みのご案内を参考のうえご記入下さい。また確認のため控え(コピー)を保管願います。用紙が不足した場合はコピーしてお使い下さい。申込み・お1人様につき、参加登録業務代行費として500円を申し受けますので、ご了承下さい。FAX着信確認の必要がある方は、電話にてお問い合わせ下さい。(TEL:0120-989-960)

★★ 送迎バスプラン運行のご案内 ★★(出発時間につきましては、変更になる場合がございますので、お手元に届く送迎バスプラン利用券をご確認ください)

① 3月14日(JR新神戸駅～セミナー会場) 10:20 発 ②3月14日(セミナー会場～JR三ノ宮駅) 18:10 発 ③3月14日(セミナー会場～JR三ノ宮駅) 20:00 発
 ④ 3月15日(JR三ノ宮駅～セミナー会場) 9:00 発 ⑤3月15日(セミナー会場～JR新神戸駅) 15:10 発