

生活支援体制整備を進めるための 地域づくりを考える

第1回 生活支援コーディネーター等実践交流フォーラム

住み慣れた地域での暮らしを継続するために考えること

介護が必要となっても、住み慣れた地域での暮らしを継続するために、地域包括ケアシステムの構想が掲げられ、生活支援体制整備事業がスタートしました。

制度やサービスを正しく理解し、上手に利用しながら住み慣れた地域で望む暮らしを継続するため、私たちは何をすべきなのか。サービス開発ではなく、地域づくりを意識した地域福祉（活動）計画を進めるために、生活支援体制整備事業が果たす役割とは何か。

行政、専門職、そして住民が一堂に会し、豊かな地域の未来図を描く指針とすべく、本フォーラムを開催いたします。

日時

2019年 2 / 9 土 10:30~18:00 (受付開始 / 10:00~)

会場

東成区民センター 大ホール (大阪府大阪市東成区大今里西3-2-17)



地下鉄千日前線・今里筋線「今里駅」2番出口から西へ徒歩2分

対象

社会福祉協議会・地域包括支援センター・行政職員、地域住民・NPOなど興味のある方

● 定員 300人

● 参加費 事前振込7,500円 (CLC会員 : 6,500円) / 当日支払 : 8,500円

主催

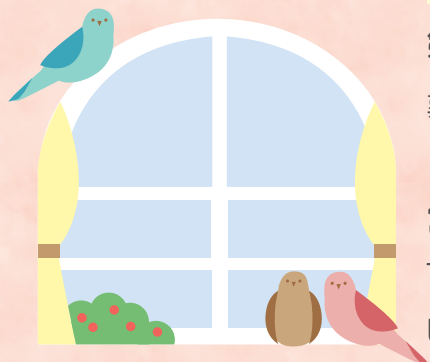
第1回生活支援コーディネーター等実践交流フォーラム実行委員会



事務局 : 特定非営利活動法人 全国コミュニティライフサポートセンター
〒981-0932

宮城県仙台市青葉区木町16-30 シンエイ木町ビル1F

TEL : 022-727-8730 FAX : 022-727-8737

URL : <http://www.clc-japan.com/>



10:30	開会	<div> <div>プログラム</div> </div>
10:40～11:10	【基調講演】生活支援体制整備事業と支え合いの地域づくり 生活支援体制整備事業の創設に込められた思いと、これからますます進行する少子高齢化・人口減少社会のなかで、地域の支え合いはなぜ必要なのかをひも解きます。 ◆講師 高橋誠一（東北福祉大学総合マネジメント学部 教授）	
11:10～12:30	【セッション1】生活支援体制整備事業で目指す地域づくりを考える 直営・委託など、生活支援体制整備事業は自治体によってその設置方法はさまざまです。ここでは、行政の立場から、生活支援体制整備事業をどう考え、地域づくりにどう生かすのか、わがまち自慢の生活支援体制整備事業を紹介しながら語っていただきます。 ◆パネラー 福田美奈子（多賀城市介護福祉課／宮城県） 飯田雅信（一宮市高年福祉課地域支援グループ／愛知県） ◆コーディネーター 池田 昌弘（全国コミュニティライフサポートセンター 理事長）	
12:30～13:30	昼食・休憩 ※会場内での飲食はできません。周囲の飲食店をご利用ください。	
13:30～14:00	【講演】「お宝探し」とは何か 日常のささやかな営みから見えてくる住民のつながりを「お宝」と呼んでいます。その「お宝」をなぜ探するのか、探した「お宝」をどうするのか。各地で実践する「お宝探し講座」の様子を見ながら、「暮らしぶりを知る」必要性や、第2層協議体への見とおしについて解説します。 ◆講師 橋本泰典（全国コミュニティライフサポートセンター 地域支え合い推進プロジェクト 開発主査推進役）	
14:00～15:50	【セッション2】生活支援コーディネーターの現場から 住民の暮らしぶりをつぶさに聞き取り、つながりを発見する生活支援コーディネーター。その仕事のオモシロさと積み重ねから見えてきた「つながり」を「目指す地域づくり」にどう生かすのか、大いに語ります。 ◆パネラー 今野まきこ（多賀城市西部地域包括支援センター 管理者兼生活支援コーディネーター／宮城県） 田口晃子（木曽町保健福祉課 地域包括支援センター 保健師兼生活支援コーディネーター／長野県） 坂本幸枝（三木市社会福祉協議会 生活支援コーディネーター／兵庫県） ◆コーディネーター 荻田藍子（兵庫県社会福祉協議会地域福祉部 副部長）	
15:50～16:00	休憩	
16:00～17:00	【まとめのディスカッション】「豊かな地域の未来図」に果たす生活支援体制整備事業の役割 各地の実践から持ち寄った知恵と工夫を終結して、生活支援体制整備事業から「我が事・丸ごと」の地域共生社会に向けた展望を語り合います。 ◆パネラー 津曲共和（兵庫県健康福祉部少子高齢局高齢政策課 課長） 荻田藍子（兵庫県社会福祉協議会地域福祉部 副部長） 池田昌弘（全国コミュニティライフサポートセンター 理事長） ◆コーディネーター 高橋誠一（東北福祉大学総合マネジメント学部 教授）	
17:00～17:05	閉会	
17:05～18:00	交流タイム	

参加申し込みについて

- ①下記の参加申込書にご記入のうえ、FAXまたは郵送にてお申し込みください。
 - ②申込書受領後、参加費お振込期限をお知らせいたします。FAX番号のご記入のある方にはFAXでの返信、その他の方には郵送でお知らせいたします。
 - ③期限までに、受講料を右記口座へお振り込みください。
 - ④受講料の振込を確認し次第、受講票をFAXまたは郵送にてお送りいたします。
- ※ご入金後のキャンセルにつきましては、受講料のご返金はできかねますので、あらかじめご了承ください。

【振り込み先】

銀行名：ゆうちょ銀行 支店名：二二九店
口座種別：当座 口座番号：0136578
名義：CLC東日本（シーエルシーヒガシニホン）

参加申込書 第1回生活支援コーディネーター等実践交流フォーラム 送信先 FAX:022-727-8737

参加者 氏名	1)	役 職	職 種	CLC 会員 番号	
	2)				
	3)				
	4)				
所 属					
住 所	〒				
TEL	()		FAX	()	