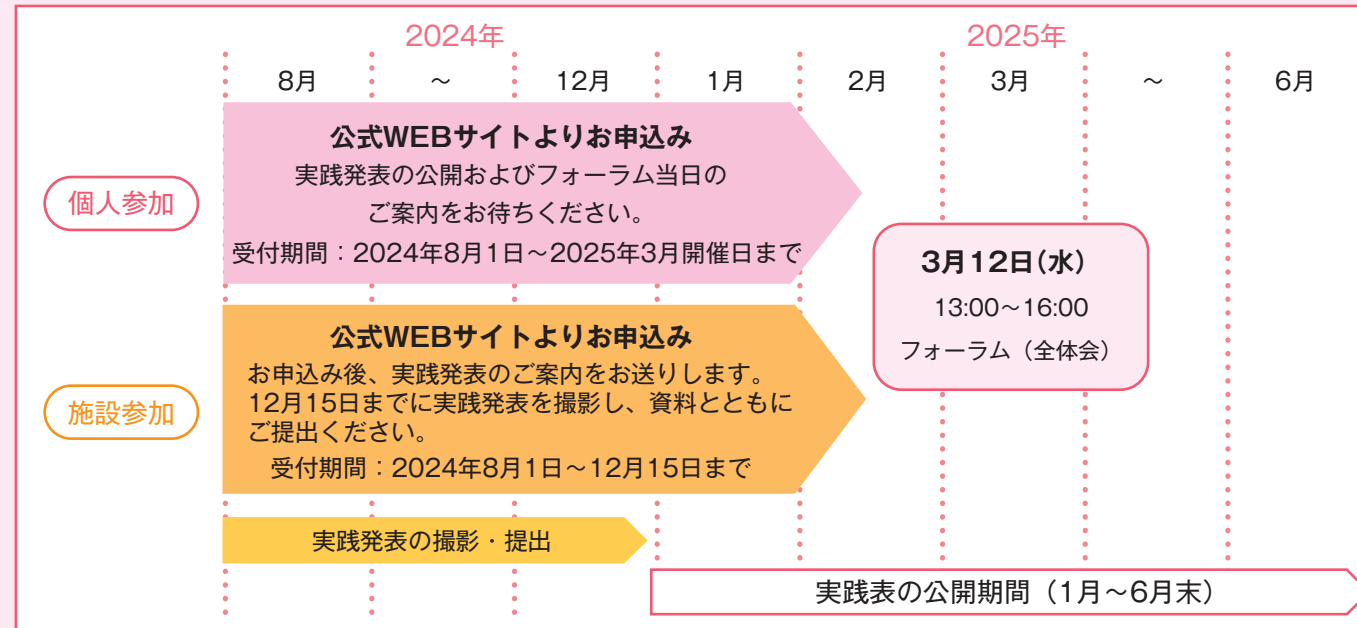


お申込みの流れ



個人参加 参加費：5,000円（税込）／1人

専用ページにおける「実践発表の視聴」と「フォーラム（全体会）への参加」ができます。
発表はせず、視聴のみとなります。

施設参加 参加費：20,000円（税込）／1施設・人数制限なし

「実践発表1題の提出」および「実践発表の視聴」、「フォーラム（全体会）への参加」ができます。
12月15日まで1施設あたり1題の「実践発表」をご提出ください。
評価の高かった実践発表は、フォーラム当日にゲストとしてオンラインで発表していただきます。
※フォーラム当日、Zoomに入室される際は1台のパソコン等端末を使用してください。

☆実践発表数の追加 5,000円（税込）／1題

1施設あたり2題以上の実践発表提出をご希望の場合は、発表数オプションを追加してください。

公式WEBサイト お申込み・詳細はこちらから

<https://clc-web.wixsite.com/unit-care>

QRコードからも
アクセスいただけます



実践発表・フォーラム参加に関するお問い合わせ先

第20回 気づきを築くユニットケア実践フォーラム
事務局 特養・老健・医療施設ユニットケア研究会
〒981-0932
宮城県仙台市青葉区木町 16-30シンエイ木町ビル1階（全国コミュニティライフサポートセンター内）
TEL：022-727-8732 FAX：022-727-8737 E-mail：unit@clc-japan.com

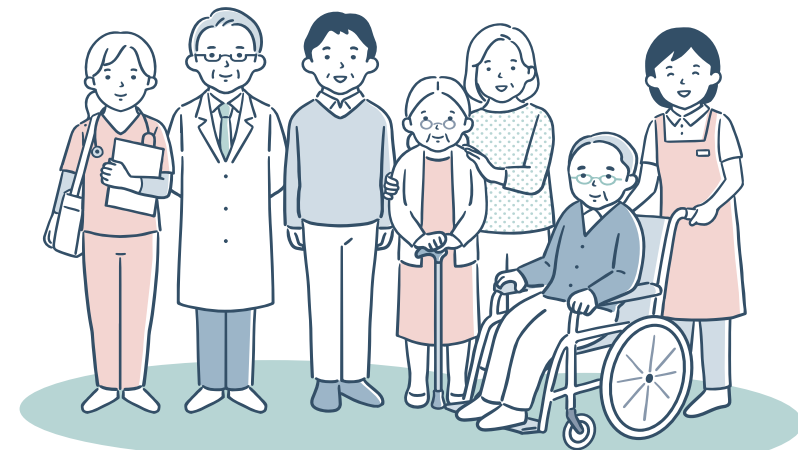
ユニットケア研究会

第20回

気づきを築くユニットケア実践フォーラム

実践発表・参加募集

全国の介護に携わる方・関心がある方
どなたでもご参加いただけます！



実践発表 公開期間 2025年1月～6月末

実践フォーラム（全体会）

2025年3月12日(水) 13:00～16:00

オンライン開催

主催：特養・老健・医療施設ユニットケア研究会
共催：小規模多機能ホーム研究会／地域共生ケア研究会
後援：一般社団法人 日本認知症ケア学会

ユニットケア研究会

認知症ケア専門士単位 3単位

実践発表者には発表者単位として
さらに1単位加算されます。

2025年3月12日(水) フォーラム（全体会）プログラム

13:00～13:03	開会
13:05～13:20	講演1 基調講演 特養・老健・医療施設ユニットケア研究会 代表 武田 和典
13:20～14:55	評価の高かった実践発表 3題（発表時間20分+質疑応答5分） 実践発表総評 特養・老健・医療施設ユニットケア研究会 代表 武田 和典 東北福祉大学 総合福祉学部 教授 高橋 誠一
15:00～16:00	講演2 動き出しは本人からを学ぶ 株式会社 Start movement 代表取締役 大堀 具視
16:00	閉会

現場に育ちを、期待を、「時代から次代」へ向けた支援の場を

現在、信じがたくもコロナ禍や人口減少といった誰も経験したことのないような社会で、不安やさまざまな問題に囲まれて介護や福祉の現場があります。

25年前、社会の変動や現場の問題などたくさんの困難に囲まれながらも、ピンチをチャンスに変えるべく、現場の方々の「気づき」を「築く」動きの中でユニットケアは生まれ、育ち、今日まで続いてきました。

特養や老健・医療施設だけでなく、デイやグループホーム、訪問介護をはじめとしたたくさんの現場の方々、そして新人や外国人、パートや管理職の方々、介護や看護スタッフに限定せず調理・事務スタッフなど、多様な立場の方々と一緒に、現場の実践を育みましょう。

実践発表に向けた取り組みを楽しみ、発表するだけではなく、実践発表の視聴や職員向け研修としての活用など、本フォーラムへの応募や視聴をきっかけに、挑戦する機会としてみませんか。

今こそ、「気づきを築く」実践で、ピンチをチャンスに、現場に活力を、新しい風土・組織作りにチャレンジし、「時代から次代」へ向けた支援の流れを一緒につくっていきましょう。共に「寄り添って」、現場の活力に、新しい風土・組織作りに本フォーラムを生かし役立ててみませんか。

特養・老健・医療施設ユニットケア研究会
代表 武田 和典



実践発表募集

実践発表の申込

「施設参加」でお申込みいただいた方は、1施設あたり1題以上の実践発表をお願いします。

受付期間：2024年8月1日～12月15日

※期日までにご提出いただくと、実践発表視聴ページの公開日から動画が掲載されます。

その後も2025年2月末まで受付いたします。

申込方法：公式WEBサイトよりお申込みください。

QRコードからも
アクセスいただけます



公式WEBサイト

<https://clc-web.wixsite.com/unit-care>

ユニットケア研究会



実践発表の公開時期・場所

2025年1月より専用ページにて順次公開予定です。公開期間が開始次第、メールにてご案内します。

2025年6月末までの期間限定公開とし、期間内は何度でもご視聴いただけます。

発表方法について

発表時間：20分以内

撮影方法：Zoomやパワーポイント等動画収録ソフトを使用し、ご自身で録画

・パワーポイントや音声付きの動画を発表で使用する方は、画面共有をしてください。

・始まりと終わりの不要部分は、事務局でカットすることが可能です。

☆実践発表に関してご不明な点がございましたら事務局までお問い合わせください。

フォーラム（全体会）でのリアル報告について

評価の高かった実践発表は、フォーラム（全体会）当日、ゲストとしてケアの実践を発表していただきます。

開催日が近づきましたら、事務局より発表のお願いについてご連絡いたします。

実践発表のテーマ

日頃のさまざまな発見や疑問、提案など、今取り組んでいることを発表してください。

#感染症対策

#認知症ケア

#ターミナルケア

#一人ひとりを大切に

#小規模多機能ケア

#多職種連携・チームケア

#共生ケア

#本人の暮らし

#三大介護

#多機関協働

#職員の気づき

#生活を取り戻す

#制度の狭間をつくらない

#暮らしの楽しみ

#家族に寄り添う

#職員が育ち合える

#職員にもやさしい職場

#生きがいを支える

