

2025

# 地域のお宝発表会

－暮らしの中の小さなつながり・社会資源を再発見－

2025.7.18 金 13:30-16:00

私たちの身の回りにはさまざまな気かけ合いや支え合いがあります。朝の散歩を少し遠回りして気になる人を見守る自治会長や民生委員さん。通学途中の子どもたちの安全を見守り続けるボランティアの皆さん。日々の暮らしのなかで立ち話などをするうちに始まったお茶会やおすそわけなど、日常の何気ない見守りや見守られる機会は気づきにくいだけでたくさんあふれています。

そのような日頃から地域住民同士でおこなわれている当たり前で身近な支え合いを「地域のお宝」と題し、みんなでほめたたえませんか！わたしたちCLCの視点で見つけた、地域のお宝事例を全国各地から発表いただき、紐解きながら参加者同士で意見交換をする研修会をオンラインで開催します。



## 参加者の声

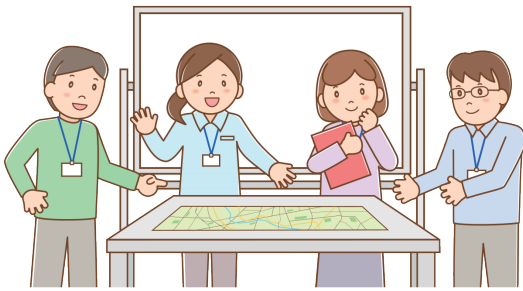
- ・他地域の事例を聞いて、自身の地域のお宝を探すきっかけになった。
- ・地域の方々のつながりが、地域を元気にしていることが伝わった。
- ・新たに作るのではなく、すでにあるものをどうつなげていくのかが大切。
- ・実際に地域で活動している方も出演し、担当生活支援コーディネーターとのリアルなやり取りがとても面白かった。

## 予定プログラム

- 13:30 開会・趣旨説明
- 13:50 事例発表（和歌山県日高川町／滋賀県東近江市／北海道美唄市）
- 15:00 事例のポイントを紐解きます
- 15:20 参加者同士の意見交換（ブレイクアウトルーム）
- 15:40 グループ発表・まとめ
- 16:00 閉会

## ZOOMを使ったオンライン研修方式

### 参加例



- 職員研修に
- 地域住民の協議体勉強会の場として
- 生活支援コーディネーターやCSWの研修に
- 自治会や地区活動の学習会に

### 対象

生活支援コーディネーター、行政、社会福祉協議会、地域包括支援センター、自治会長や民生・児童委員、地域づくり・地域福祉実践者、集落支援員・地域町おこし協力隊など、地域づくりに関心を持っている方ならどなたでも

### 参加方法

個人参加またはグループ参加を選択いただけます。グループ参加では、1端末を複数人で聴講いただけます。本発表会は、終了後アーカイブで一定期間視聴もできます。職員研修や地域住民の協議体勉強会の場として活用ください。

### 参加費

個人 **3,960 円**（税込）／グループ **11,000 円**（税込）※1 端末の人数制限なし

### 参加申込

#### 【WEB での申し込み方法】

CLC のイベントページから必要事項をご記入の上お申し込みください。



#### 【メールでの申し込み方法】

必要事項をご記入のうえ、[online@clc-japan.com](mailto:online@clc-japan.com) までお申し込みください。

- ①件名：0718 地域のお宝発表会 ②市町村名 ③団体名 ④担当者名  
⑤Eメール ⑥電話番号 ⑦参加人数（個人／団体）⑧請求書の有無

### お問い合わせ先

特定非営利活動法人 全国コミュニティライフサポートセンター（CLC）

CLC 福祉

検索

〒981-0932 宮城県仙台市青葉区木町 16-30 シンエイ木町ビル 1F

TEL：022-727-8731 FAX：022-727-8737 URL：<https://www.clc-japan.com>

＊ 次回発表会では「地域のお宝」事例を全国から募集します。

興味のある自治体、社協、地域団体の方は事務局までお問い合わせください。