

生活支援コーディネーターによる

生活支援コーディネーター のための中堅研修

2026年度は、
全5回開講します

生活支援体制整備事業がスタートして丸10年。生活支援コーディネーターの経験とノウハウが着実に蓄積されてきているはずなのに、初任者用の研修が多いのではないかと、もっと現場のコーディネーター自らが発信して、経験やヒントを共有し、仲間と研鑽できる場がほしい!という声を受けて、「生活支援コーディネーターによる、生活支援コーディネーターのための中堅研修」を実施します。

- 方法** Zoomを活用したオンライン
- 対象** 生活支援コーディネーター、関心のある方
- 主催** 生活支援コーディネーターによる中堅研修実行委員会
- 参加費** 一人あたり 3,960円

小菅村と檜葉町の実践は、
こちらからご覧いただけます!



<https://x.gd/zUH5k>

第4回

2026 **5/21** (木) 14:00~17:00

ちょっとしたアイデアが村民の暮らしを元気にする!

～日々の住民との関わりから～

【山梨県小菅村の取り組みから学ぶ】

人口約600人、高齢化率約47%の村で、福祉そのものが日常にある村づくりが進められている

バザーやベビママ交流会など、高齢者だけでなく、多世代がふらっと立ち寄れる拠点「つながるキッチン」を運営

キッチンカーを用いた「出前サロン」やユニークなウォーキングなどの豊かなアイデアと実践力がどのように生みだされているのかを学ぶ

第5回

2026 **7/22** (水) 14:00~17:00

檜葉町には協議体がいっぱい!

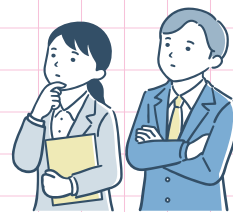
～寸劇を通じて住民と学ぶ地域共生ケア～

【福島県檜葉町の取り組みから学ぶ】

東日本大震災の発災から4年後、全町避難指示解除に伴い、地域ミニデいの再開からまちづくりを再出発

学校や防災、農漁業、伝統芸能等との連携を図り、活躍の場や多様な協議の場が増えている

日頃から多様な専門職とつながり、協働している檜葉町の強みを学ぶ



共通プログラム

- 14:00~14:05 開会
- 14:05~16:35 実践発表と演習
- 16:35~17:00 まとめ・閉会

※途中で休憩をとります。

※プログラムは変更になることがありますことをご了承ください。

参加申込&参加までの流れ

① それぞれ、開催日の1週間前までに下記のURLまたは右記のQRコードよりお申込みください。

第4回 中堅研修 5月21日(木)

<https://clc-books.shop-pro.jp/?pid=191539869>



第5回 中堅研修 7月22日(水)

<https://clc-books.shop-pro.jp/?pid=191541339>



② 開催日までに Zoom入室用URLをご登録のメールアドレス宛にお送りいたします。
当日はネット環境をご自身で整えてご参加ください(開会15分前より入室できます)。

注意事項

- Web会議システムZoomのミーティング機能を使用します。研修中はカメラをオンにしてご参加ください。
- Zoomのブレイクアウトルーム機能を利用した演習を行います。カメラとマイクをご用意のうえ、演習中はオンにしてご参加ください。
- 今後の参考のため、配信中はZoom画面の録画を行います。
- 受講料はご参加お一人あたりの金額です。原則として1人1端末でご参加いただきます。ご事情により複数名で1端末を使用される場合も、受講料は全員分をお支払いいただきます。
- 同じ部屋で複数の端末を使用するとハウリングが生じたり、他の参加者に音声が響いたりします。複数端末でご参加の場合は別室で視聴するなどご配慮ください。
- 第三者とのZoom入室URLの共有や貸与、他の媒体への転載は禁止します。
- 本研修の映像、音声、画像、資料の一部およびすべてを複製(録音・録画を含む)、転載、配布、貸与、変造することは禁止します。
- やむを得ず参加をキャンセルされる場合は、開催日3日前の15時までにお知らせください(未納の場合も含む)。振込手数料を差し引いた金額を返金いたします。それ以降は、お申込のキャンセルや変更はお受けできませんのでご注意ください。
- 参加者の機器の故障や通信状況の悪化により視聴ができない場合、納入された参加費はご返金できません。

お問い合わせ先 【事務局】全国コミュニティライフサポートセンター(CLC)
〒983-0045 宮城県仙台市宮城野区宮城野1-7-7
TEL 022-727-8731 FAX 022-727-8737
E-mail clc_online@clc-japan.com

